

# MONTHLY MEMBERSHIP PROGRESS REPORT

장소 REPUBLIC OF KOREA

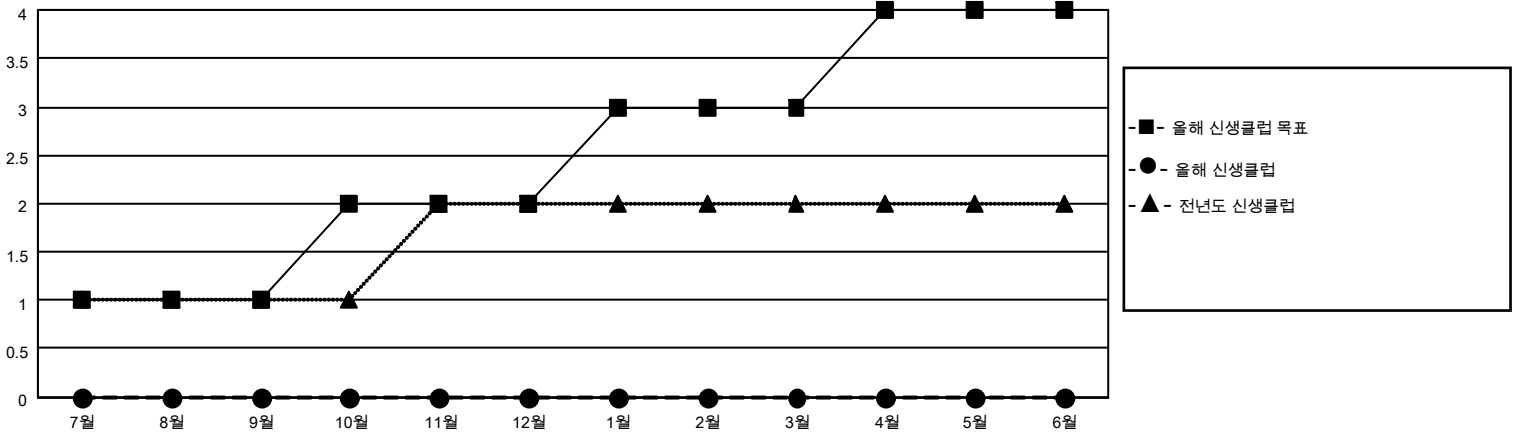
District 354 F

Results as of: 2/28/2022

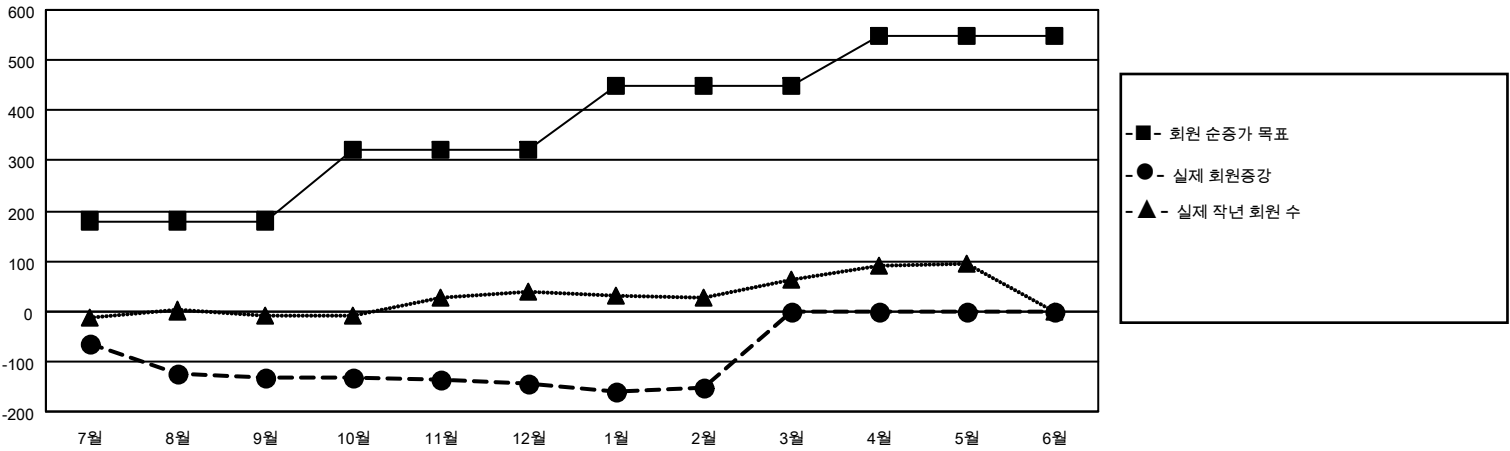
클럽			
결과- 2021-2022			
사분기	신생클럽 목표	신생클럽	해산된 클럽
7월/8월/9월	1	0	0
10월/11월/12월	1	0	1
1월/2월/3월	1	0	0
4월/5월/6월	1	0	0

회원 1인당			
결과- 2021-2022			
사분기	회원 순증가 목표	실제 회원증강	실제 퇴회 회원 수(전출입 포함)
7월/8월/9월	180	33	159
10월/11월/12월	140	50	59
1월/2월/3월	130	16	23
4월/5월/6월	100	0	0

목표 및 누적 신생클럽 수



목표 및 누적 회원수



해산된 클럽: 1  <hr/> <b>퇴회회원</b> 작고 3 클럽해산 10 기타 228 <hr/> 합계 241	1명 이상의 신입회원을 등록한 31 CLUBS OF 72  <hr/> <a href="#">누적 회원 데이터를 확인하시려면 여기에 클릭하십시오.</a>	<b style="text-align: center;">성별 분포</b> 남성 1,263 (70.21%) 여성 536 (29.79%) NON BINARY 0 (0.00%) PREFER NOT TO ANSWER 0 (0.00%)  <hr/> 가족 단위 회원 총수 296  회비 절반을 지불하는 가족회원 170
---	--	---